

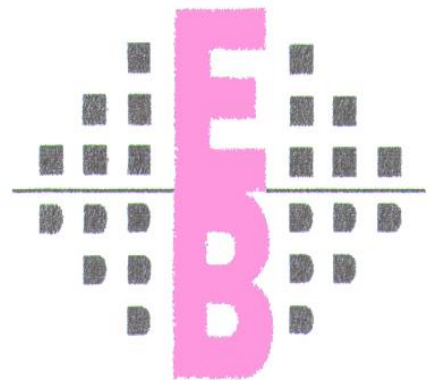
Handbuch Handbuch Objektbezogene Objektbezogene Leistungskennzahlen für den Reinigungsdienst in Kindergärten und KiTas

© Elisabeth Baumholzer

Organisationsberatung

Elisabeth Baumholzer
Nördeltstraße 40
59872 Meschede

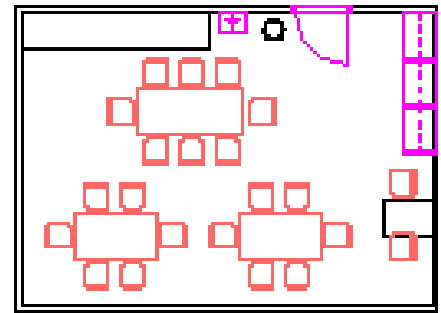
Erstellt von Elisabeth Baumholzer



Raumgruppe A1 Mittelgroßer Gruppenraum mit Spielecke

45 m²

Fußbodenbelag: Hartboden beschichtet



E5 (20)

Leistungsverzeichnis Unterhaltsreinigung

Pos	Einzeleistung/Reinigung	wöchentlich	monatlich	jährlich	Min./Reinigung	Min./Woche	15% Min. Rüsten/Störungen	Min./Woche gesamt
1	Oberflächen von Schränken, Regalen und Heizkörpern im Sichtbereich feucht reinigen	1				4,82	0,72	5,54
2	Oberflächen von Schränken und Regalen oberhalb dem Sichtbereich feucht reinigen			4		0,78	0,12	0,90
3	Tische und Stühle feucht reinigen	1				12,00	1,80	13,80
4	Griffspuren an Türen und Rahmen	5			0,36	1,80	0,27	2,07
5	Türen mit Rahmen und Türklinken feucht reinigen	1				3,00	0,45	3,45
6	Fensterbänke feucht reinigen (wenn leer geräumt)	1				3,50	0,53	4,03
7	Teppich saugen	1				4,50	0,68	5,18
8	Fußboden einstufig feucht wischen	4			8,00	32,00	4,80	36,80
9	Fußboden zweistufig nass wischen	1				11,50	1,73	13,23
10	Mülleimer entleeren und Müll entsorgen	5			2,35	11,75	1,76	13,51
11	Spinnweben und Spinnen entfernen	1				1,95	0,29	2,24
						87,60	13,14	100,74

Reinigungszeit (hohe Überstellichte): 20,45 Min.

Leistungskennzahl: 132 m²/Std.

Raumgruppe H

Garderoben

12 m²

© Copyright Organisationsberatung Elisabeth Baumholzer

Nördeltstr. 40 in 59872 Meschede

Tel.: 02 91/9 52 79-49, Fax: 02 91/9 52 79-51, Mobil: 01 72/7 24 04 27

email: Info@baumholzer.eu www.baumholzer.eu



Oberflächen:

1 x wöchentlich

4,5 Min

Fußboden:

5 x wöchentlich 1-stufig feucht wischen a' 3 Min

15,0 Min.

Reinigungszeit/Woche:

19,5 Min.

Reinigungszeit/Tag:

3,9 Min.

Leistungskennzahl:

185 m²/Std.

© Copyright **Organisationsberatung Elisabeth Baumholzer**

Nördeltstr. 40 in 59872 Meschede

Tel.: 02 91/9 52 79-49, Fax: 02 91/9 52 79-51, Mobil: 01 72/7 24 04 27

email: Info@baumholzer.eu www.baumholzer.eu

Kennzahlen der verschiedenen Kindergärten/KiTas

Gebäudestruktur:

Bei vielen Kindergärten/KiTas wurde die Zuordnung der Räume zu einer Gebäudestruktur zusammengefasst.

Aufteilung in Prozent je Raumart

Kindergarten

Gruppenräume	Ø 58 – 63 %
Verkehrsflächen	Ø 18 – 22 %
WC/Waschräume	Ø 7 %
Garderoben	Ø 4 %
Sozial-/Personalraum	Ø 5 %
Büro	Ø 3 %
Küche	Ø 3 – 5 %
Lager/Abstellraum	ca. 1 %

KiTa

Gruppenräume	Ø 33 – 36 %
Schlafräume	Ø 18 – 22 %
Verkehrsflächen	Ø 18 – 26 %
WC/Waschräume	Ø 7 %
Garderoben	Ø 4- 6 %
Sozial-/Personalraum	Ø 3 - 4 %
Büro	Ø 2 - 3 %
Küche	Ø 3 – 5 %
Lager/Abstellraum	ca. 1 %

Bestellformular für -Leistungskennzahlen

Organisationsberatung Baumholzer REFA-Lehrerin
Inhaberin Tel: 02 91/9 52 79-49
Frau E. Baumholzer Fax: 02 91/9 52 79-51
Nördeltstr. 40 e-Mail: info@baumholzer.eu
59872 Meschede Internet: www.baumholzer.eu

Bestellung: Objektbezogene Leistungskennzahlen für

- Seniorenresidenzen	149,- €	<input type="checkbox"/> per Email
- Krankenhäuser	149,- €	<input type="checkbox"/> per Email
- Kindergarten	67,30 €	<input type="checkbox"/> per Email
- Verwaltung	135,50 €	<input type="checkbox"/> per Email
- Schulen	175,- €	<input type="checkbox"/> per Email
- Glas-/Rahmen	140,- €	<input type="checkbox"/> per Email
- Mitarbeiterunterweisung	85,-€	<input type="checkbox"/> per Email
- Farbausdruck + gebunden	110,-€	<input type="checkbox"/> per Email
- Einpflege individueller Logos in die Dokumente nach Zusendung	50,-€	<input type="checkbox"/> per Email

Lieferbedingungen:

Ware ist vom Umtausch/Rückgabe ausgeschlossen.

Die Preise verstehen sich zzgl. 7 % MwSt.

(Preise zzgl. Versandkosten) (Bei Versand per Email fallen keine Versandkosten an!)

Firma: _____

Ansprechpartner: _____

Anschrift: _____

Telefon: _____

Telefax: _____

e- Mail: _____